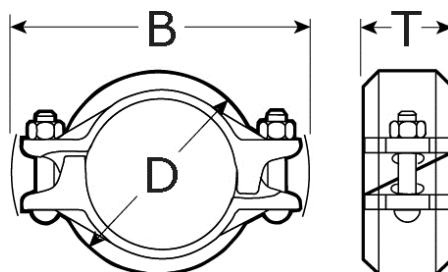


Starre Kupplung Typ 07

[Kurzbezeichnung: VI07*](#)

>Victaulic-Nutsystem<



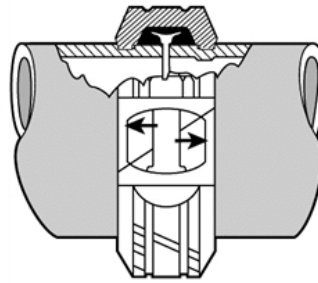
Technisches Produktblatt

D1	DW	Typ	PN	D	B	T	c
42,4	EPDM	Standard	50	68	117	47	verzinkt
48,3	EPDM	Standard	50	75	148	47	verzinkt
60,3	EPDM	Standard	50	85	147	47	verzinkt
76,1	EPDM	Standard	50	107	168	47	verzinkt
88,9	EPDM	Standard	50	115	173	47	orange
88,9	EPDM	Standard	50	115	173	47	verzinkt
114,3	EPDM	Standard	50	148	209	53	orange
114,3	EPDM	Standard	50	148	209	53	verzinkt
139,7	EPDM	Standard	48	176	249	53	orange
168,3	EPDM	Standard	48	210	275	53	orange
168,3	EPDM	Standard	48	210	275	53	verzinkt
219,1	EPDM	Standard	40	268	349	64	orange
219,1	EPDM	Standard	40	268	349	64	verzinkt
273,0	EPDM	Standard	34	327	431	65	verzinkt

Verfügbare Werkstoffe: ST lack.

Systeme > Victaulic > Rohrkupplungen > Gusseisen > Starr Typ 07

 *Tipp: Die Eingabe der [Kurzbezeichnung](#) in das Suchfeld auf unserer Website ermöglicht Ihnen den Direktaufruf einer Artikelgruppe. Alternativ [hier klicken](#)



Starre Kupplung Zero-Flex®

Victaulic Nr. 07

Mit diesen starren Kupplungen wird eine starre Verbindung hergestellt, die keine Expansion/Kontraktion oder lineare Bewegungen zulässt.

Die Kupplungen positionieren die Rohrenden so, dass dort ein definierter Spalt entsteht, der bei Planung und Montage berücksichtigt werden sollte (siehe untenstehende Tabelle).

Mit starren Kupplungen wird eine starre Verbindung hergestellt, die für Steigleitungen, Zentralen und andere Bereiche, in denen Flexibilität nicht erwünscht ist, nützlich ist.

Durch das einzigartige Design mit schrägen Passflächen lässt sich die starre Kupplung Typ 07 Zero-Flex® an die Toleranzen von roll- oder fräsgenuteten Rohren anpassen und sorgt für eine kraft- und formschlüssige Verbindung des Rohres, die sowohl Dreh- als auch Biegekräften widerstehen kann. Mit dem breiteren Federteil kann ein größerer Bereich der Nut bedeckt werden.

Die Kupplungen des Typs 07 sind, abhängig von der Größe, für einen Nenndruck bis 750 psi/5175 kPa und für Rohrleitungssysteme von 1 – 12"/25 – 300 mm ausgelegt. Starre Kupplungen sorgen für Starrheit bei Armaturenanschlüssen, in Maschinenräumen, Brandschutzsystemen und bei längeren geraden Rohrabschnitten.

Durch das Design mit den schrägen Passflächen muss zur Montage nur eine Schraube/Mutter entfernt und die Gehäusehälften über der Dichtung zusammengeführt werden.

Dadurch wird die Anzahl der für die Montage benötigten Komponenten verringert und die Installation beschleunigt und vereinfacht.

MATERIALSPEZIFIKATIONEN

Gehäuse:

Gusseisen gemäß ASTM A-536, Klasse 65-45-12. Gusseisen gemäß ASTM A-395, Klasse 65-45-15 ist auf Anfrage erhältlich.

Beschichtung des Gehäuses: Orange lackiert.

- Optional: Feuerverzinkt und andere.

Dichtung:

- Klasse „E“ EPDM

EPDM (Farbkennzeichnung grün). Temperaturbereich -30°F bis $+230^{\circ}\text{F}$ / -34°C bis $+110^{\circ}\text{C}$.

Wird für Warmwasserrohrleitungen im angegebenen Temperaturbereich empfohlen sowie für eine Reihe von verdünnten Säuren, ölfreie Luft und viele Chemikalien. UL-Zulassung gemäß ANSI/NSF 61 für kaltes - $+86^{\circ}\text{F}/+30^{\circ}\text{C}$ - und warmes - $+180^{\circ}\text{F}/+82^{\circ}\text{C}$ Trinkwasser. WIRD NICHT FÜR ERDÖL EMPFOHLEN.

- Klasse „T“ Nitril

Nitril (Farbkennzeichnung orange). Temperaturbereich -20°F bis $+180^{\circ}\text{F}$ / -29°C bis $+82^{\circ}\text{C}$.

Wird für Erdölprodukte, Luft mit Öldämpfen, Pflanzen- und Mineralöl innerhalb des angegebenen Temperaturbereichs empfohlen; aber nicht für Heißluft über $+140^{\circ}\text{F}/+60^{\circ}\text{C}$ und Warmwasser über $+150^{\circ}\text{F}/+66^{\circ}\text{C}$. WIRD NICHT FÜR WARMWASSER EMPFOHLEN.

Schrauben/Muttern:

Aus Vergütungsstahl, Schlossschraube entspricht den physikalischen und chemischen Anforderungen von ASTM A-449 und den physikalischen Anforderungen von ASTM A-183.

Zulässiger Rohrendenabstand

Rohr außen-Ø	max.
26,9 - 48,3	1,2
60,3 - 88,9	1,7
108,0 - 168,3	4,1
219,1	4,8
273,0 - 610,0	3,3

alle Angaben in mm

