

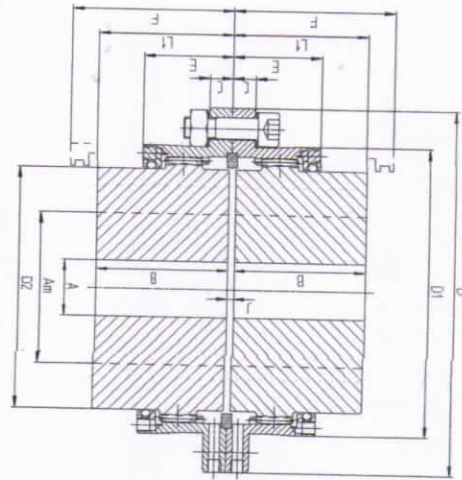
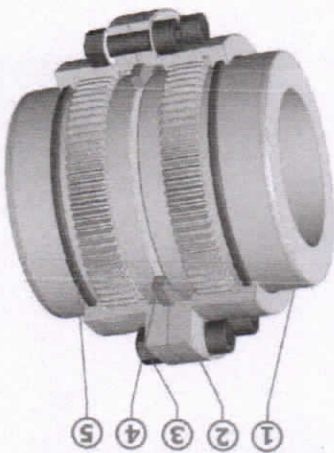
* Bore with keyway according ISO R 773 or DIN 6885/1 standard
 ** Shrink fitting
 * Solid hubs
 * Dynamically balanced
 Δ Per coupling

Handwritten note: $2 \times 120 \text{ mm}$

Size	50	68	80	100	115	135	150	170	190	215	230	250	280
Normal Torque	Nm	1200	3000	5200	8000	13700	21300	29200	43000	60700	88200	105000	138000
Max Bore	Am'	50	68	80	100	115	135	150	170	190	215	250	280
	Am''	46	63	75	92	106	125	140	160	175	200	230	250
Fough bore	A	18	18	26	35	35	58	68	83	98	108	118	128
	B	43	50	62	76	90	105	120	135	150	175	190	220
C	10	10	11	11	14	18	20	20	24	24	30	30	310
	D	105	140	169	200	228	266	298	330	368	410	440	473
D1	83,6	112,6	134	164	188	218	245	277	308	351	374	407	452
	D2	69,4	95	112	138	159	188	209	238	263	302	319	349
E	30,5	36	42	52	63,5	74	82	91	100	110,5	122	135,5	139
	F	55	63	75	83	93	112	130	145	163	180	205	220
L1	44,5	51,5	63,5	78,5	92,5	108	123	139	154	179	194	225	253
	Kg	3,7	7,7	13,2	23,5	36,7	59	84	119	164	243	300	406
Moment of inertia J	Kgm²	0,004	0,012	0,030	0,079	0,166	0,368	0,649	1,141	1,962	3,63	5,18	8,08
	Kgm²	0,004	0,012	0,030	0,079	0,166	0,368	0,649	1,141	1,962	3,63	5,18	8,08
Max speed (rpm)	Y	14000	10500	8900	7200	6300	5400	4800	4200	3800	3300	3100	2800
	Weight of grease V	Kg	0,04	0,08	0,12	0,26	0,38	0,6	0,8	1,7	2,2	2,9	3,8

Example of designation: S80
SENIOR coupling size 80

Item	Designation
1	Gear Hub
2	Half cover
3	Screws & Bolts
4	Centering ring
5	Seal



Type S - Horizontal working position