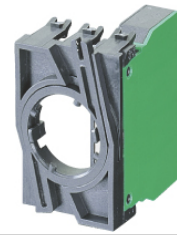


**RAFIX 22 QR - Schaltelement Silberkontakte, mit Kupplung
ohne Lampenfassung, Schraubanschluss, 1 Ö + 1 S**
1.20.124.017/0000



Approbationen

CURUS	UL 508,C22.2 No. 14-M91
ABS	2004 Steel Vessel Rules
B-Veritas	Rules for the Classification of Steel Ships
Lloyds	Marine, offshore and industrial use
German_Lloyds	German Lloyds Baumusterprüfung nur für Versionen mit Schraubanschluss
VDE	IEC 61058 nur für Versionen mit Käfigzugfeder
CCC	true

Einbaumaße

Maße mit Kupplung	39,5 x 49,9 x 30 mm
Einbautiefe ohne Kabel	56,4 mm

Mechanischer Aufbau

Befestigung	Aufrasten auf Kupplung und Betätigungselement
Kontaktsystem	selbstreinigender Brückenkontakt
Kontaktwerkstoff	Ag
Kontaktbestückung	1 Ö + 1 S
Kupplungs-Position 1 (1/2)	1 Ö + 1 S
Kupplungs-Position 3 (5/6), Mitte	-
Kupplungs-Position 2 (3/4)	-
Öffner-Kontakt zwangstrennend nach IEC 60947-5-1	ja
Anschluss	Schraubanschluss
Anschluss-Kennzeichnung	durch Farbcodierung
Anschlagfestigkeit max.	100 N
Anschluss-Querschnitte Drähte ohne Aderendhülsen	2 x 0,75 ... 2,5 mm ²
Anschluss-Querschnitte Litzen ohne Aderendhülsen	2 x 1,0 ... 1,5 (2 x 0,08 ... 2,5) mm ²
Abzuisolierende Länge (Drähte und Litzen)	8 mm
Anschluss-Querschnitte mit Aderendhülsen	2 x 0,75 ... 1,5 mm ²

Elektrische Kennwerte nach IEC 60947

Bemessungs-Isolationsspannung AC/DC	400 V
Bemessungs-Stoßspannung	6.000 V
Bemessungs-Betriebsstrom I _e AC 12 / DC 12	10 A

Bemessungs-Betriebsstrom I _e AC-15	125 V/10 A, 250 V/6 A, 400 V/3,5 A
Bemessungs-Betriebsstrom I _e DC-13 Q300	24V/2,75A, 60V/1,1A, 125V/0,55A, 250V/0,275A
Verschmutzungsgrad	3
Zwangsöffnungsweg	3 mm
Betätigungsgeschwindigkeit	5 ... 1000 mm/c

Elektrische Kennwerte nach IEC 61058

Widerstandslast AC	10 A/250 V; 7,5 A/400 V
Motorenlast AC	6 A/250 V; 4 A/400 V (5 A/250 V)
Spitzeneinschaltstrom Glühlampen AC	36 A
Spitzeneinschaltstrom kapazitive Last AC	100 A
Schutzklasse	II

Kennwerte Lampenfassung

Lampenfassung	BA 9s
---------------	-------

Sonstige Angaben

Lebensdauer bei 250 V AC	70.000 (10A), 200.000 (5A)
Fehlschaltheufigkeit bei 24V/5mA DC	10 x 10 ⁻⁶
Robustheit	gemäß IEC 60947-5-5
CE-Konformität	gemäß EU-Richtlinie NSR 72/73
Schockfestigkeit nach IEC 60068-2-27	15 g bei 11 ms Amplitude halbsinusförmig
Vibrationsfestigkeit nach IEC 60068-2-6	5 g bei 10 ... 500 Hz
Arbeitstemperatur min.	-25 °C
Arbeitstemperatur max.	+70°C (+50°C)
Lagertemperatur min.	-40 °C
Lagertemperatur max.	+80 °C
Flammklasse nach UL 94	V 0
Glühdrahtprüfung nach IEC 60695-2-1	ja
Umweltbeständigkeit	nach IEC 60068-2-14, -30, -33 und -78
ROHS konform	ja
REACH konform	ja

mit Schaltelement

