



STANDARD



# 2000

**TIMER ELETTROMECCANICO CON INDICE MOBILE, MULTISCALA**  
ELECTROMECHANICAL TIMER WITH A MOVING INDEX, MULTIRANGE

## DATI TECNICI / TECHNICAL DATA

PRECISIONE DI FONDO SCALA / FULL SCALE ERROR  
± 2%

IMPOSTAZIONE MINIMA / MINIMUM TIME SETTING  
1/60 f.s.

TEMPO DI RESET / RESET TIME  
0,5s

LIMITI DI TEMPERATURA / SURROUNDING AIR  
-10 ÷ +55 °C

### CARATTERISTICHE DEL RELÈ / RELAY TECHNICAL DATA

Vita elettrica Electrical life	1x10 <sup>4</sup> op.
Vita Meccanica Mechanical life	1x10 <sup>7</sup> op.
Portata in corrente relè Current rating	5A AC1
Tensione di commutazione Voltage rating	250 Vac

## CODICE D'ORDINE

ORDER CODE

**2000 709 F TT YYY**

F	709	0
	709	D
	B3	03
TT	B6	06
	B12	12
	12Vac 50/60Hz	012
	24Vac 50/60Hz	024
YYY	48Vac 50/60Hz	048
	115Vac 50/60Hz	115
	230Vac 50/60Hz	230

## DESCRIZIONE / DESCRIPTION

Temporizzatore elettromeccanico 96x96 multiscala. Dotato di un indice mobile che segnala il tempo trascorso e residuo. Spia luminosa di funzionamento. Tramite la manopola di grandi dimensioni è possibile cambiare il tempo impostato. Sul fianco è disponibile un meccanismo per il cambio scala. Impostazione tempi su ampia scala graduata (50 e 60 Hz). L'inizio della temporizzazione avviene con l'alimentazione del motore sincrono e della bobina (o alla diseccitazione della bobina nella versione "D"). Alla fine del tempo impostato si ha la commutazione dei due contatti ritardati e l'esclusione del motore. Il ripristino sulla posizione avviene togliendo alimentazione alla bobina. Morsetti a vite.

Electromechanical multirange 72x72 timer. Time setting by rotation of the large knob. Lamp on presence of power supply. Manual reset. On the side of the timer, it is available a mechanical gear-set to change the full scale time. The timer starts with the power supply to the synchronous motor and to the coil (or powering off the coil in the D version). At the end of the time the two relays switch. The reset is made by the power off of the coil. Screw connections.

## CARATTERISTICHE / FEATURES

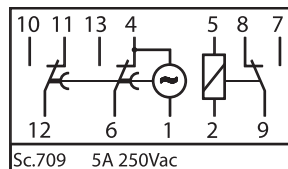
Tensioni disponibili / Supply voltage :  
12 Vac; 24 Vac; 48 Vac; 115 Vac; 230 Vac 50/60Hz

Tempi fondoscala impostabili / Full scale time setting:

Base 3: 30s - 3m - 30m - 3h - 30h  
Base 6: 6s - 60s - 6m - 60m - 6h  
Base 12: 12s - 2m - 12m - 2h - 12h

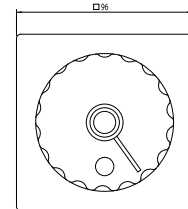
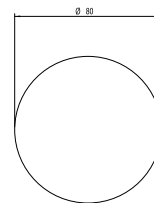
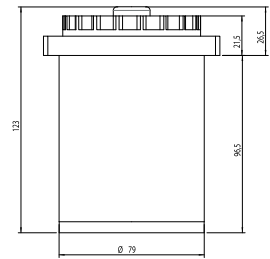
## SCHEMI DI COLLEGAMENTO

WIRING DIAGRAMS



## DIMENSIONI / DIMENSIONS

in mm



SOCKET TIMERS  
TEMPORIZZATORI ZOCOLATI

19

