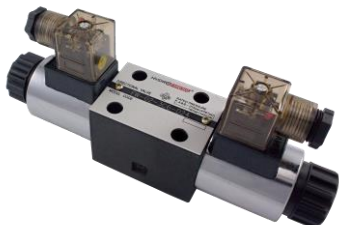


Hydraulické rozvaděče

Technická specifikace



Specifikace		FW-02	FW-03		
Maximální pracovní tlak	Port P,A,B	315 bar	315 bar		
	Port T	100 bar	100 bar		
Maximální průtok		80 l/min	120 l/min		
Pracovní kapalina		Minerální olej			
Teplota kapaliny		-20~70 °C			
Viskozita		2.8~100 mm ² /s			
Pracovní napětí	DC	12 V	24 V		
	AC	110 V/50Hz	220 V/50Hz		
Max.spínací frekvence (T/h)		15000 (DC)	7200 (AC)		
Jištění		IP65			
Hmotnost (kg)	S jedním magnetem	1.45 (DC)	1.4 (AC)	5.1 (DC)	4.3 (AC)
	Se dvěma magnety	1.95 (DC)	1.9 (AC)	6.7 (DC)	5.1 (AC)
Čistota		Maximální stupeň znečištění oleje NAS1638 třídy 9. Doporučená filtrace β 10>=75.			

Objednávkový kód

FW - * - * - *

Elektricky ovládaný hydraulický rozvaděč

Specifikace
02 - NG06 / CETOP 03
03 - NG10 / CETOP 05

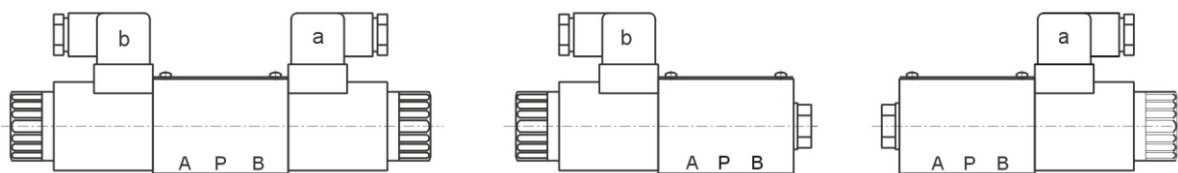
Schéma / logika šoupátka
Viz. tabulka 1

Napětí
D12 - 12 V DC
D24 - 24 V DC
A110 - 110 V AC
A220 - 220 V AC

Schéma / logika šoupátka tabulka 1

3C2		2B2B		2B2BL		2B2		
3C3		2B3B		2B3BL		2B3		
3C4		2B4B		2B4BL		2B8		
3C5		2B5B		2B5BL		2B2L		
3C6		2B6B		2B6BL			2B3L	
3C7		2B7B		2B7BL			2B8L	
3C9		2B9B		2B9BL		With detent		
3C10		2B10B		2B10BL		2D2		
3C11		2B11B		2B11BL			2D3	
3C12		2B12B		2B12BL			2D8	
3C25		2B25B		2B25BL		No spring return and no mechanical positioning		
3C29		2B29B		2B29BL		2N2		
							2N3	
							2N8	

Typové provedení s elektromagnetem



Tlakové ztráty pro ventily FW-02

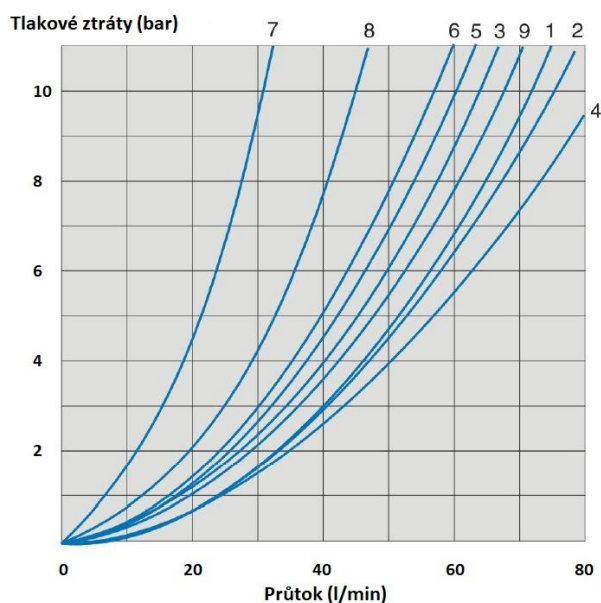


Schéma - logika šoupátka	Schéma - logika šoupátka			
	P→A	P→B	A→T	B→T
2B8 2B8L	3	3	-	-
2B3	1	1	3	1
2B2 2B2L	5	5	3	3
3C2	3	3	1	1
3C5	1	3	1	1
3C6	6	6	9	9
3C3	2	4	2	2
3C4	1	1	2	1
3C10,3C12	3	3	4	9
3C9	2	3	3	3
3C25	3	1	1	1
3C29	5	5	4	-
3C7	1	2	1	1

7. Při průtoku A→B u ventilu 3C29

8. V neutrální poloze při průtoku P→T u ventilu 3C6

Tlakové ztráty pro ventily FW-03

Tlakové ztráty (bar)

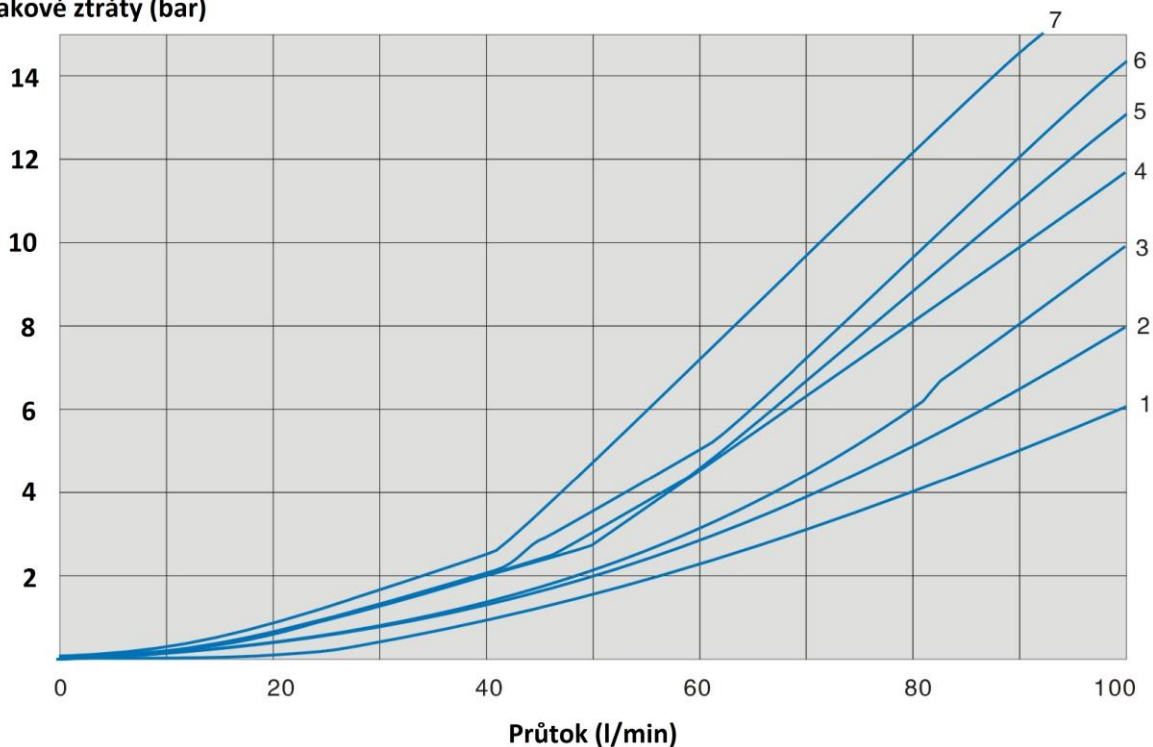
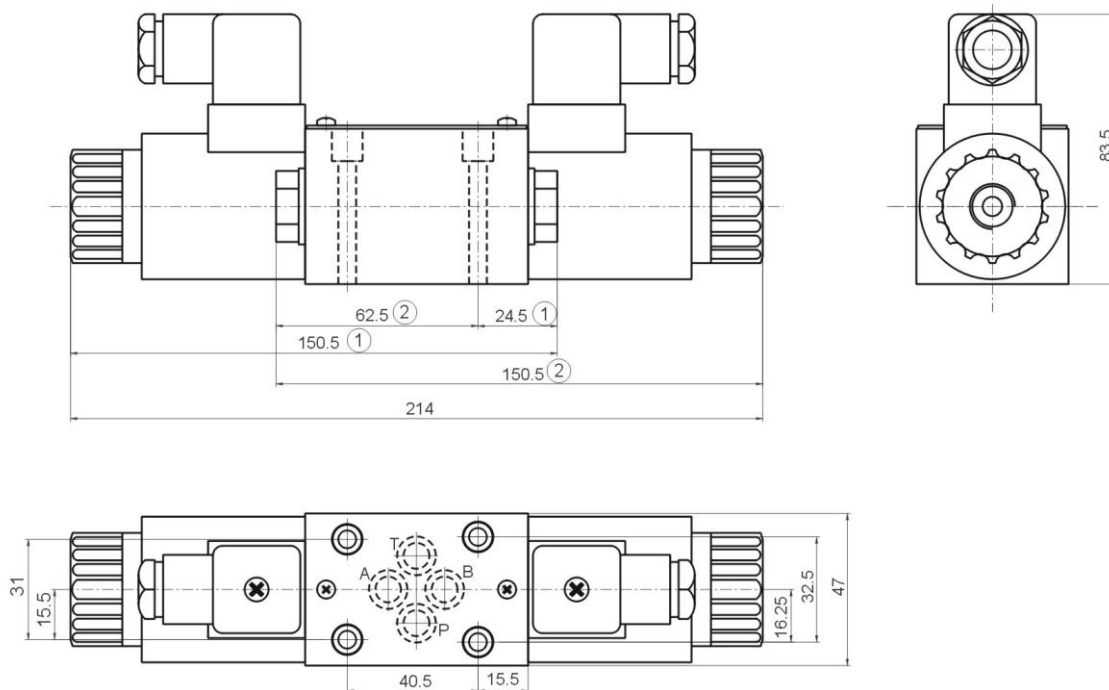


Schéma- logika šoupátka				
	P→A	P→B	A→T	B→T
2B8 2B8L	2	2	-	-
2B3 2B2 2B2L	2	2	3	3
3C2 3C7	2	2	4	4
3C5	2	3	3	5
3C6	3	3	4	6
3C3	1	1	4	5
3C10 3C12	2	2	3	5
3C9	1	1	5	1
3C25	3	2	5	3
3C29	2	4	3	-

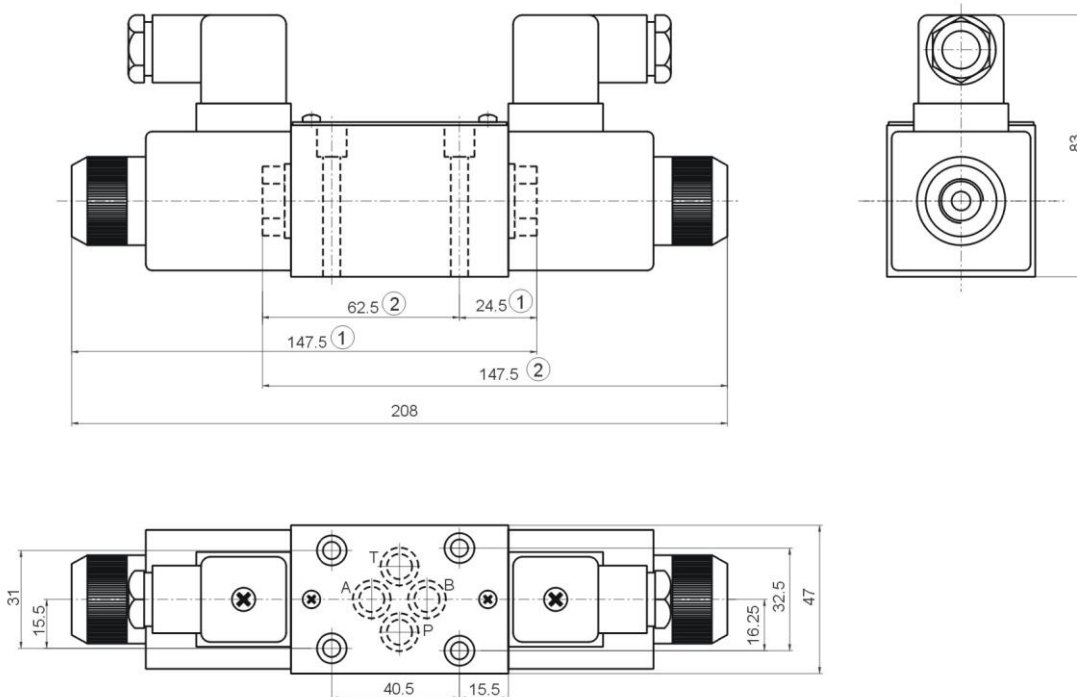
7. Při průtoku A-->B u ventilu 3C29

4. V neutrálné poloze při průtoku P-->T u ventilu 3C6

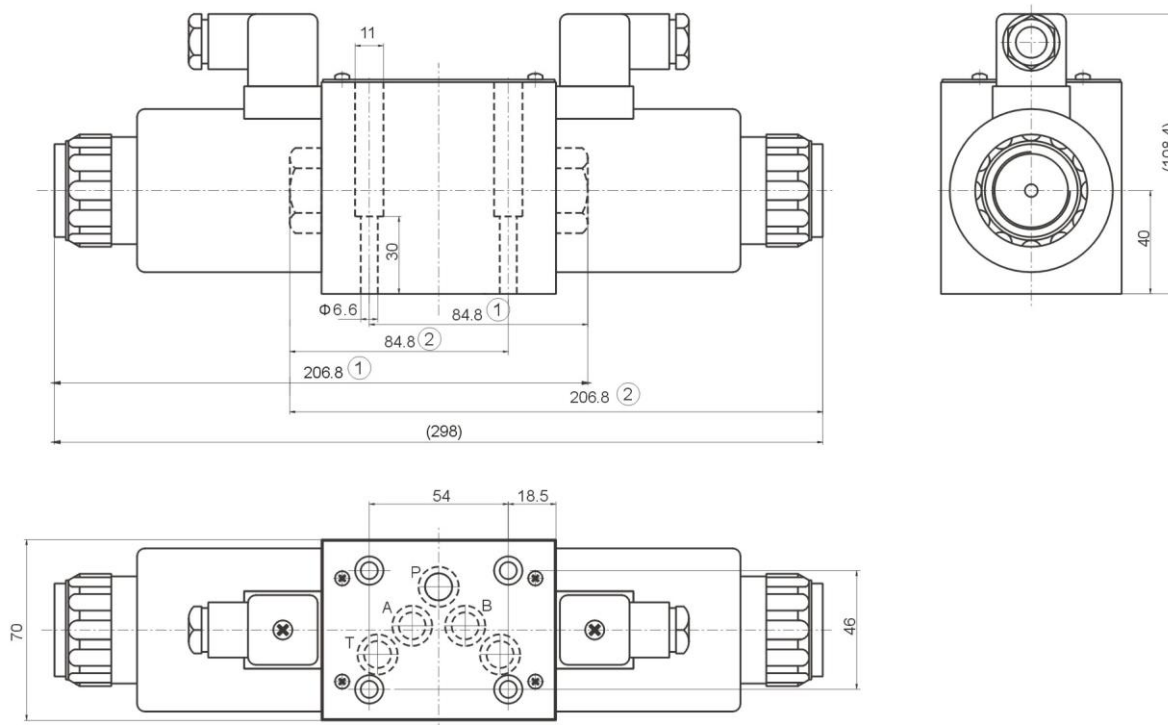
Rozměry ventilu FW-02 s cívky pro 24 V DC



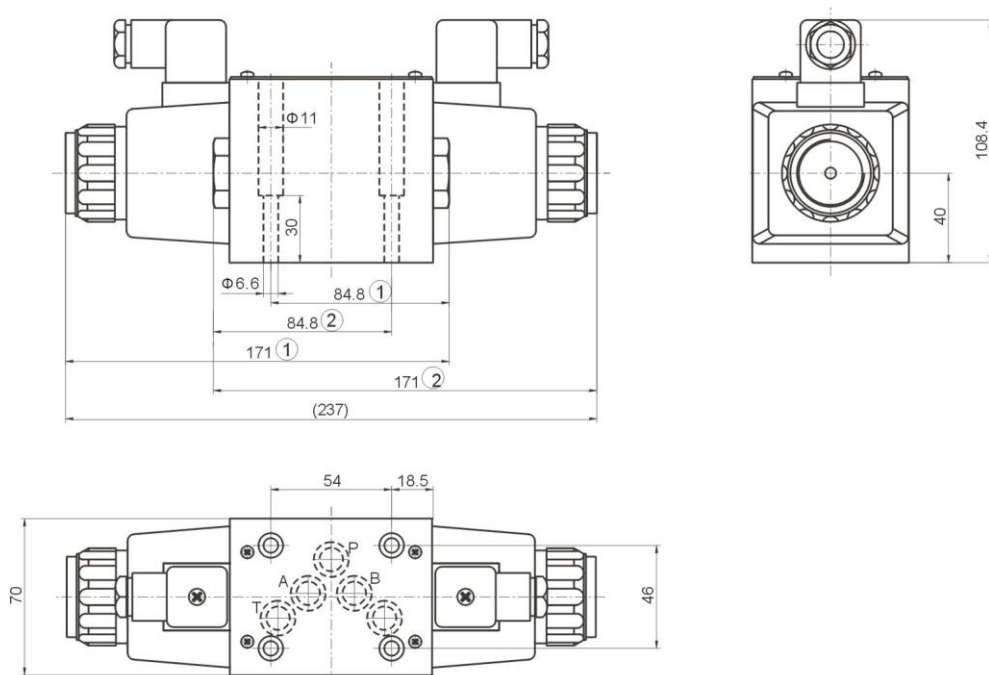
Rozměry ventilu FW-02 s cívky pro 220 V AC



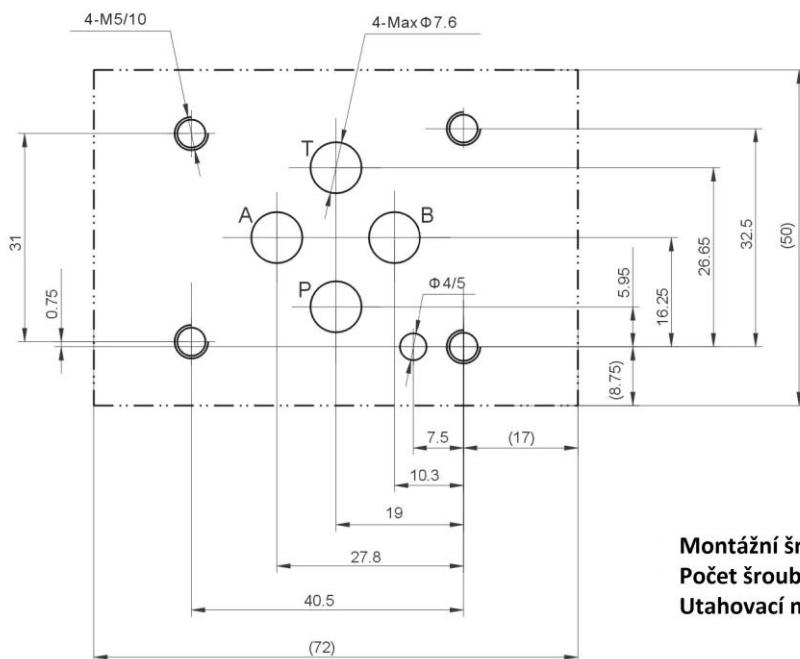
Rozměry ventilu FW-03 s cívky pro 24 V DC



Rozměry ventilu FW-03 s cívky pro 220 V AC

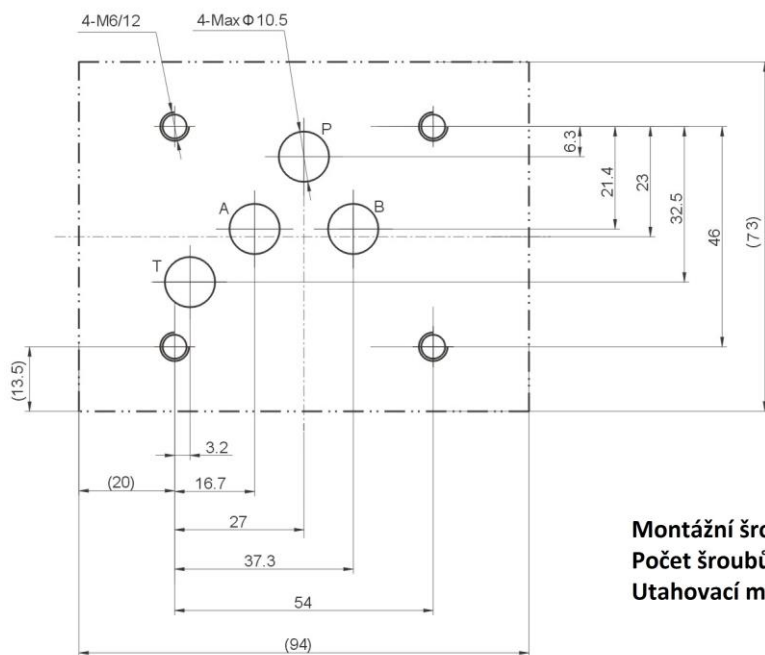


Základová deska pro ventily FW-02



Montážní šroub: M5x45
Počet šroubů: 4
Utahovací moment: 9 Nm

Základová deska pro ventily FW-03



Montážní šroub: M6x40
Počet šroubů: 4
Utahovací moment: 15 Nm